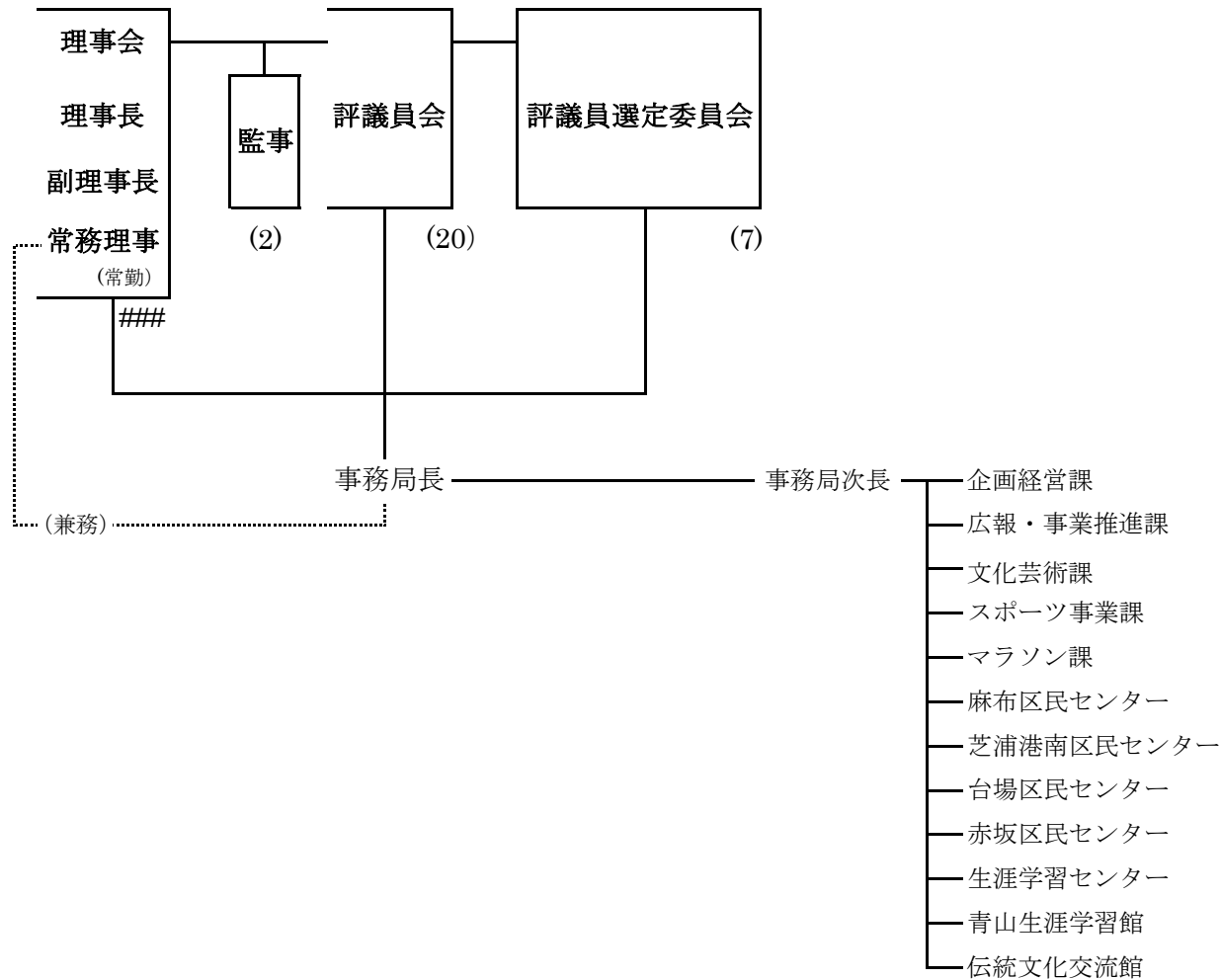


令和3年4月1日現在

公益財団法人港区スポーツふれあい文化健康財団 組織図



(単位:人)

常勤職員			非常勤職員	その他	合計
港区派遣	財団固有	小計	財団固有		
4 (1)	5 (1)	9 (2)	0	1	10 (2)
1	8	9	0	1	10
	5	5	0	0	5
1	5	6	0	1	7
1	5	6	0	0	6
	2	2	5	0	7
	2	2	5	0	7
	2	2	5	0	7
	3	3	6	0	9
	4	4	7	0	11
	2	2	4	0	6
	3	3	3	0	6
7 (1)	46 (1)	53 (2)	35	3	91 (2)

※理事、監事、評議員及び評議員選定委員の（ ）内は、現在数

※企画経営課人数には、管理職（常勤職員・財団固有には事務局長、港区派遣には事務局次長を各1人）を含む。

※常勤職員とは週5日勤務者、非常勤職員とは週4日勤務者

※区民センター、生涯学習センター及び青山生涯学習館、伝統文化交流館の人数は、指定管理施設への配置数